

OA-EDGE T

5916382 FEB 2013

NM-0006-2

Vertaalde versie

MEDEDELING VAN DE FABRIKANT

Lees deze gebruiksaanwijzing aandachtig door voor u de sensor gaat gebruiken, zodat u goed begrijpt hoe dit product werkt. Als u deze gebruiksaanwijzing niet leest, kan dat leiden tot foutief gebruik hetgeen ernstig letsel of zelfs de dood tot gevolg kan hebben. De betekenis van de symbolen is als volgt:

	WAARSCHUWING	Het negeren van de waarschuwing kan leiden tot verkeerd gebruik hetgeen ernstig letsel of de dood tot gevolg kan hebben.
	VOORZICHTIG	Het negeren van dit bericht kan leiden tot verkeerd gebruik hetgeen letsel of schade aan voorwerpen tot gevolg kan hebben.
	OPMERKING	Dit gedeelte vereist speciale aandacht.
		Raadpleeg de gebruiksaanwijzing als dit symbool op het product wordt weergegeven.
	EN16005	Instelling om te voldoen aan EN16005.

OPMERKING

- Deze sensor is een contactloze schakelaar bedoeld voor montage op het deurblad van automatische draaideuren met scharnier.
- Zorg ervoor dat er geen beweging gesignaleerd kan worden in de buurt van de installatieplek wanneer u het detectiegebied van de sensor instelt.
- Voor u de stroom inschakelt, moet u de bedrading controleren om beschadiging of storingen aan de apparatuur die met het product is verbonden, te voorkomen.
- Gebruik het product alleen zoals gespecificeerd in de gebruiksaanwijzing.
- Installeer de sensor en stel deze in overeenkomstig de geldende wetten en normen van het land waarin het product wordt geïnstalleerd.
- Voor u de werkplek verlaat, moet u ervoor zorgen dat het product naar behoren functioneert en dient u de eigenaar/gebruiker van het pand instructies te geven met betrekking tot de juiste bediening van de deur en het product.
- De productinstellingen mogen alleen worden gewijzigd door een installateur of servicemedewerker. Als de instellingen zijn veranderd, zullen deze wijzigingen en bijbehorende datum worden geregistreerd in het onderhoudsboek dat bij de deur wordt geleverd.

	WAARSCHUWING	Was de sensor niet, haal de sensor niet uit elkaar, zet hem niet weer in elkaar en probeer hem niet zelf te repareren, want dit kan leiden tot een elektrische schok of uitval van de apparatuur.
Gevaar van elektrische schok		

OPMERKING

- De volgende omstandigheden zijn ongeschikt voor installatie van de sensor:
- Damp of uitlaatgassen in de buurt van de deur
 - Bewegende objecten of objecten in de buurt van het detectiegebied die licht afgeven
 - Sterk reflecterende vloer of sterk reflecterende objecten in de buurt van de deur
 - Een natte vloer
 - Rastervloer

SPECIFICATIES

Model	: OA-EDGE T	Geluidsniveau	: <70dBA
Kleur	: Zilver / zwart	Uitgangsvertraging	: Ca. 0.5 sec.
Montagehoogte	: 1.5 tot 3.0m	Reactietijd	: <75msec.
Detectiegebied	: Zie DETECTIEGEBIED	Bedrijfstemperatuur	: -20 tot +55°C
Detectiemethode	: Triangulatie	Vochtigheidsgraad	: <80%
Min. configuration	: 1 master module +1 LED module	IP rate	: IP54
Max. configuration	: 4 sensor modules +2 LED modules	Categorie	: 2 (EN ISO13849-1 : 2008)
Dieptehoek	: 0° tot +25°	Performance level	: d (EN ISO13849-1 : 2008)
Opgenomen vermogen*	: 12 tot 24VAC ±10% (50 / 60 Hz) 12 tot 30VDC ±10%		
Aansluitspanning	: < 1.3W (< 2VA bij AC) bij min. configuratie < 3.5W (< 4.5VA bij AC) bij max. configuratie		
LED-indicatie	: Zie schema hieronder		
Testingang	: Opto coupler 10 tot 30VDC Stroom / 6mA max.		

*: De sensor moet aangesloten worden op een deursysteem dat is uitgevoerd met een SELV circuit. De overspanning van de aansluitspanningskabel moet kleiner zijn dan 2A.

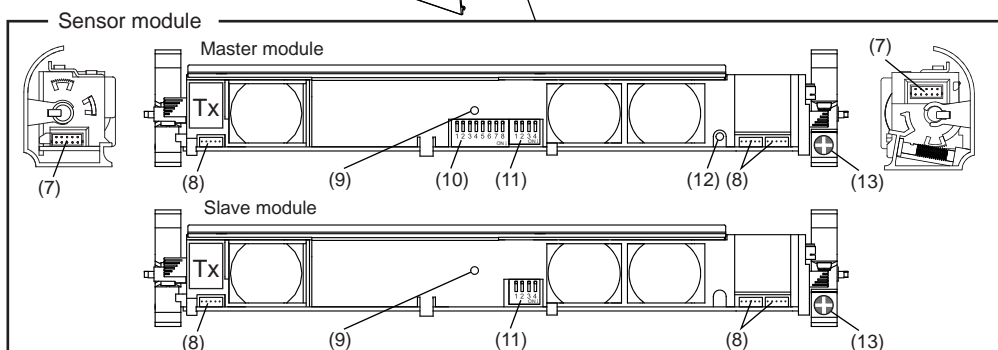
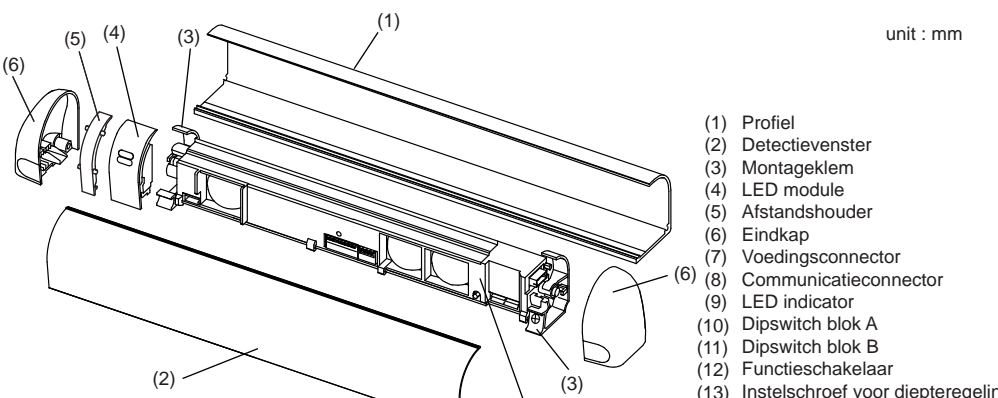
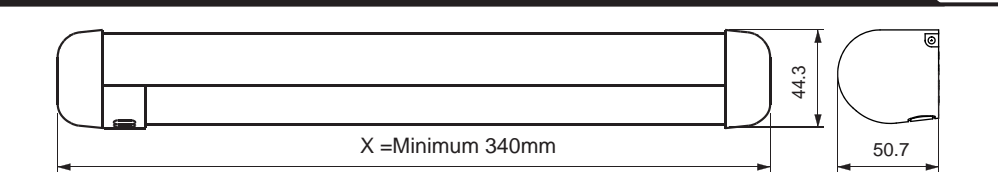
Veiligheid / test-uitgang 1	: Form C relais	EN16005 installeer de sensor op een hoogte van 1.8m tot 2.5m.
Veiligheid / test-uitgang 2	: Voltage / 42VDC Stroom / 0.3A max (weerstandbelasting) Uitgang : zie INSTALLATIE hoofdstuk 3. Bedrading	

LED indicator

Status	Sensor indicator	LED indicator
Stand-by	Groen brandend	De kleur is afhankelijk van de status van het uitgangcontact
Detectie openingszijde (uitgangcontact 1)	Rood brandend	Veiligheids- / testuitgang 1
Detectie sluitzijde (uitgangcontact 2)	Oranje brandend	UIT : groen brandend
Initialisatie niet voltooid	Rood & groen knipperend	AAN : rood brandend
Inleercyclus	Geel knipperend	
Inleercyclus niet voltooid	Geel & rood knipperend	Veiligheids- / testuitgang 2
Signaalverzadiging	Langzaam rood knipperend	UIT : groen brandend
Sensorfout	Snel rood knipperend	AAN : oranje brandend
Communicatiefout	2 maal oranje knipperend	

OPMERKING De genoemde specificaties kunnen zonder kennisgeving worden gewijzigd ten gevolge van verbeteringen.

AFMETINGEN EN ONDERDELEN



AANGENOMEN STANDAARDS

EN 16005:2012	EN 12978:2003 +A1:2009	Machine richtlijn 2006/42/EC
EMC richtlijn 2004/108/EC	EN ISO 13849-1:2008	EN ISO 13849-2:2008
EN 61496-3:2001 paragraaf 4. 3. 5 and 5. 4. 7. 3		
Test organisatie : TÜV NORD CERT GmbH Langemarckstr. 20 45141 Essen Duitsland		
EC examinate certificaat No. 44 205 13 417493-002		

DETECTIEGEBIED

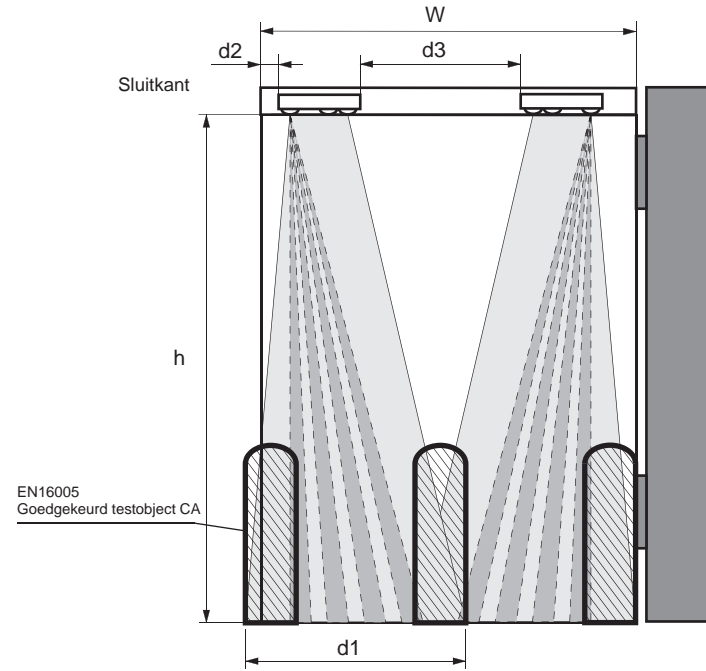
Detectiegebied bij 2200mm : diepte 140 x breedte 870

Test conditions required by EN 16005 Detection object : EN16005 Goedgekeurd testobject CA

Infraroodgebied bij 2200mm : diepte 140 x breedte 440

OPMERKING Het feitelijke detectiegebied kan kleiner worden afhankelijk van het omgevingslicht, de kleur/ het materiaal van het object of de vloer evenals de snelheid van het object.

Aanbevolen installatiepositie



W = Deurbreedte
h = Montagehoogte
d1 = Detectiebreedte
d2 = Afstand tussen de sensor en sluitkant
d3 / d4 = Afstand tussen sensor modules
n = Aantal sensor modules
unit : mm

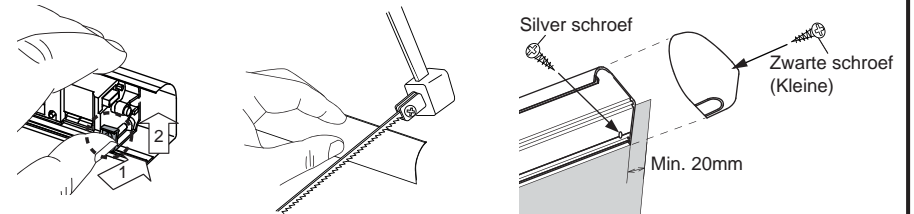
h	W	d1	d2	n	d3	n	d3	n	d3
1900	900	760	70	2	175	2	375	2	475
2000	900	790	70	2	160	2	355	2	460
2100	900	825	70	2	145	2	345	2	445
2200	900	870	70	2	125	2	320	2	420
2300	900	895	70	2	115	2	315	2	415
2400	900	920	70	2	110	2	310	2	410
2500	900	950	70	2	110	2	300	2	400

OPMERKING Voor installatiehoogtes < 1900mm is de installatie van een extra module noodzakelijk om te kunnen voldoen aan de regelgeving.

INSTALLATIE

1 Monteren van het profiel

- Haal de sensor modules uit het profiel.
- Wanneer het profiel langer is dan de deurbreedte, zaag deze op maat. Zorg ervoor dat het detectievenster niet beschadigd.
- Monteer het profiel op de juiste positie, zorg voor minimaal 20mm ruimte tot aan het einde van het deurblad om de eindkapsjes te kunnen monteren
- Indien noodzakelijk, boor 2 montagegaten van $\varnothing 3.4\text{mm}$ en bevestig het profiel.
- Wanneer er een sensor aan beiden zijde van de deurleugel wordt gemonteerd dan is het noodzakelijk om een kabeldoorvoer te boren van $\varnothing 12\text{mm}$ om de sensor modules met elkaar te verbinden. (zie hoofdstuk 3. Bedrading)



OPMERKING Zorg voor voldoende ruimte tussen de montageklem en de schroeven. Zorg dat het profiel niet beschadigd tijdens het boren.

2 Het bevestigen van de sensormodule

De lens gemarkeerd met "TX" dient aan de buitenzijde van het deurblad gemonteerd te worden. Voor meer informatie over de sensorpositie kijk in het gedeelte **DETECTIEGEBIED**. Om de TX module aan de buitenzijde te kunnen plaatsen kan de sensormodule 180° gedraaid worden. Demonteer de klemmen, draai de sensor om en monteer de klemmen.

OPMERKING Zorg ervoor dat de sensormodule stevig vast zit tussen de klemmen.

